

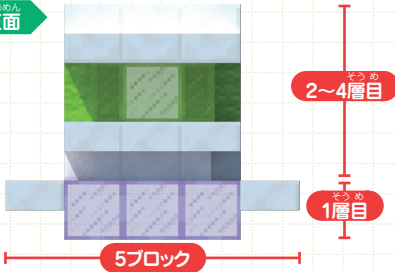


せつけいす
設計図

パーツ
06

くう ちゆう じ か よう しゃ
空中自家用車

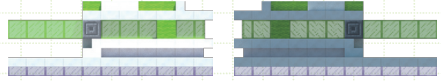
しょうめん
正面



こう そう
構造をチェック!

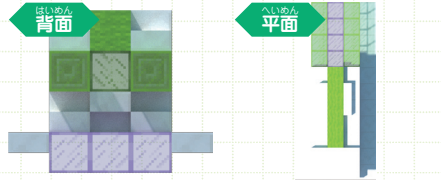
みぎさくめん
右側面

ひだりさくめん
左側面



ほいめん
背面

へいめん
平面



し よう
使用ブロック

- ネザー水晶ハーフブロック
- ガラス
- ネザー水晶の階段
- 付きガラス
- 黄緑色の色付きガラス板
- 黄緑色の羊毛
- 模様入り右レンガ
- 紫色の色付き
- 黄緑色の色
- 黄緑色の羊毛

いちばんしたの層は、自家用車が通る道路部分となる。実際に設置する際は、道路を前後に長く伸ばしておこう。

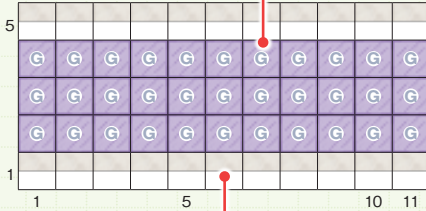
くるまほんたい
車本体

1~4層目

じ か よう しゃ どう ろう ほん たい つく
自家用車の道路と本体を作る

1層目

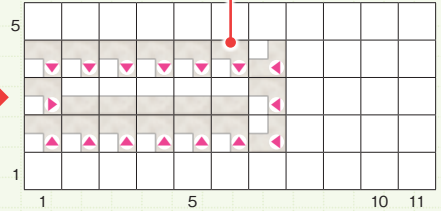
紫色の色付きガラス



ネザー水晶ハーフブロック

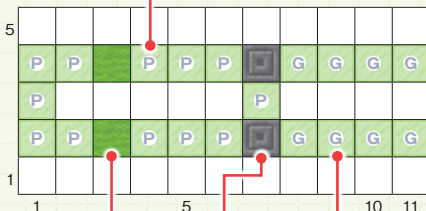
2層目

ネザー水晶の階段



3層目

黄緑色の色付きガラス板



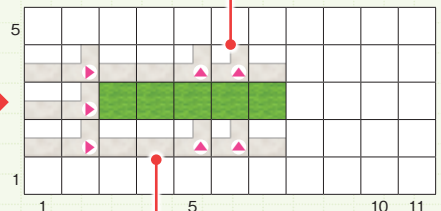
黄緑色の羊毛

黄緑色の色付きガラス

模様入り右レンガ

4層目

ネザー水晶の階段



ネザー水晶ハーフブロック

