

もくじ

004 マイクラの楽しみかたは無量大!

012 最新バージョン[1.19]の 新要素をチェック!

光のアップデート編

014 沼地で暮らす独特すぎる新モブ・カエル

015 可愛くて便利な妖精アレイ

016 新たな木材マングローブ

017 沼地で取れる泥は建築の新たな素材に!

／ボートで荷物を運ぶ!

／ロストを防ぐコンパス!

闇のアップデート編

020 静けさが恐ろしい深層世界ディープダーク

021 恐怖の生物を呼ぶスカルクシュリーカー

／ディープダークで古代都市を発見しよう

022 ディープダークのヌシ・

ウォーデンを攻略せよ!

024 新アイテムレシピー覧

026 COLUMN バージョン先取り

だい第1章 準備編 マイクラのはじめ方

028 マイクラが遊べる機種とエディション

- ・エディションの違い
- ・マイクラが遊べる機種

032 ゲームモードと設定を知っておこう

- ・モード選択で遊び方が選べる!
- ・世界を作成してゲームスタート!
- ・ワールド作成時の詳しい設定
- ・基本的な画面の見かた
- ・ワールドタイプの違い
- ・Java版のランチャー
- ・パソコンの操作方法
- ・スマホの操作方法

041 COLUMN マルチプレイ



だい第2章 入門編 世界の仕組みとルールを知ろう!

042 マイクラの世界に触れてみよう!

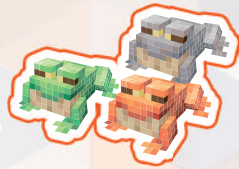
047 必ず覚えるマイクラ20のルール

055 サバイバルモードで冒険をしてみよう

- ・ゲームには1日の流れがある
- ・木を切って丸太を入手
- ・アイテム作りの基本を知る
- ・作業台を作る
- ・作業用の道具を作る
- ・洞窟を掘る
- ・住居用の道具を作る
- ・照明用の道具を作る

062 目指せ!! 鉱石掘りの達人

- ・ツルハン以外では採掘できない!
- ・鉱石の種類を知る
- ・ツルハンを使い分ける
- ・掘る前に安全を確認する!
- ・採掘の基本「石」を掘ろう
- ・鉱石を精錬して素材にする
- ・レア鉱石はまわりも掘る
- ・黒曜石を入手する
- ・ダイヤモンドを見つけよう



066 COLUMN ブランチマイニング

- ・ブランチマイニングの基本
- ・ブランチマイニング(枝型)の掘り方
- ・ブランチマイニング(風ぐるま型)の掘り方

069 バイオームの種類を知ろう

071 COLUMN スキン変更

076 サバイバルQ&A

だい第3章 実践編 自分好みに作ってみよう!

078 建築に役立つ匠のワザ特集!

- ・室内のオシャレはイスから!
- ・飾りベッドで優雅におやすみ
- ・現代的なコンロを完全再現!
- ・トイレだってこだわりたい!
- ・お湯を出し入れできるお風呂
- ・1マスで作れるミニ水槽
- ・最新の薄型大画面テレビ
- ・実際に使える大型冷蔵庫
- ・実用的な農業用の井戸
- ・ペットが過ごしやすい楽園!
- ・大人気なあの子分たちを再現!



090 家作りはマイクラ攻略の第一歩!

092 自分で考えた我が家を作ろう!

- ・家作りで役立つワザ
- ・家のイメージを考える

豆腐ハウス卒業への道

- ・最初は柱を作って部屋割りを考えよう
- ・使うブロックの色に変化をつけよう
- ・平べったい印象をなくすことが大事!
- ・屋根を付けて家らしく見せる
- ・家のまわりもしっかり飾りつけよう

098 COLUMN 足場ブロック活用

099 いろいろな作業台を使いこなそう

- ・燻製器と溶鉱炉で時短作業!
- ・織機で旗のデザイン
- ・製図台で地図をラクラク拡張
- ・ストーンカッターで石材を自由に加工
- ・コンポスターで作物リサイクル
- ・石臼で武器と道具を修理
- ・みんなで本が読める書見台
- ・アイテムをしまっておけるタル

104 自動で動く装置を作る

- ・トロッコを動かしてみよう
- ・花火を打ち上げてみよう
- ・エレベーターを作ってみよう

110 COLUMN 水抜き

だい第4章 実践編 広い世界を冒険してみよう!

114 マイクラ世界には冒険がいっぱい!

116 ゲームのルールと生き物たちを知る

- ・体力と満腹度
- ・体力が減る条件
- ・死亡と復活のルール
- ・アイテムを保管
- ・お役立ち4種の神器
- ・地図は必要に応じて広げる
- ・地図は目印を付けられる
- ・実は怖い雪原の粉雪にご用心!
- ・怪しい場所は望遠鏡で遠くから確認

- ・レアスポットの秘密
- ・友好的な生き物たち
- ・水中の友好的な生き物たち

131 暗くて深い地下を探索しよう!

- ・ダンジョン探索の心得
- ・直下・直上掘りは絶対ダメ!
- ・目印を付けて進もう

- ・自分で掘り進む場合の注意
- ・水の上なら落ちても平気
- ・溶岩地帯を攻略する
- ・溶岩はバケツで汲める
- ・溶岩に触った場合の対処法
- ・モンスターが通れないもの
- ・クモの巣から糸が取れる
- ・危険なスポナーの対処法
- ・地下にある鍾乳石を活用する
- ・地中の晶洞でアメシストを採取



139 超広くて深い大海原を冒険しよう!

141 海で生き抜くためのサバイバル術

- ・イルカと一緒に華麗に泳ごう
- ・魚はバケツで捕まえられる
- ・酸素ゲージを回復させるには
- ・水中で息継ぎをする
- ・海底のマグマブロックに注意
- ・水中でも使える照明がある
- ・イルカに遺跡まで案内してもらおう
- ・難破船を完全攻略するのだ!

146 村人と交流してアイテムをゲット!

- ・村を探る方法は?
- ・村人と取引する方法
- ・村人を転職させるには
- ・村人ゾンビを治す
- ・取引が割引される条件
- ・全職業の取引可能アイテム
- ・取引レベルを確認する
- ・村人を増やす
- ・ゾンビ襲撃イベントに注意
- ・村人を敵対せずに間引き
- ・行商人と取引しよう
- ・アイアンゴーレムを呼び出す



157 COLUMN 探検地図入手

159 COLUMN 埋もれた宝探し

160 COLUMN 森の洋館探検

164 恐ろしい異空間「ネザー」に挑戦

- ・ネザーゲートの作りかた
- ・ネザー攻略の準備をしよう
- ・まずは防壁を作ろう
- ・ネザーでの湧き湧し
- ・ネザーで入手できるアイテム
- ・ネザー探索時の注意
- ・ネザーには4つの地形がある
- ・ネザーで入手可能なレアアイテム
- ・ピグリンとは取引ができる!
- ・意外にカワイイ? ホグリンの繁殖

173 最強の敵がキミを待つ!“ジ・エンド”とは!?

- ・ジ・エンドへ行くには……
- ・ジ・エンドはこんな場所
- ・ジ・エンドへ行く前の準備
- ・エンダードラゴンを倒す

176 最後の地“エンドシティ”に行こう

- ・エンドシティへ行くには
- ・便利な素材シュルカーの殻をゲット
- ・エンドの船でエリトラをゲット

178 COLUMN エリトラ飛行

180 コマンドを駆使して世界を自在に操ろう!

184 コマンドの超基本を押さえよう

- ・定番コマンドを使いこなせ!
- ・/tpコマンドで移動しよう!

188 超便利な裏技コマンドを使いこなそう

- ・村や遺跡などのレアスポットを探す!
- ・自分を最強にするチート系コマンド
- ・fillコマンドで建築が1000倍ラクになる!

192 友だちみんなとマルチプレイで遊ぼう!

- ・オフラインなら超カンタン!
- ・オンラインでいっしょにプレイ
- ・みんなで楽しくプレイしよう!
- ・みんなで大きな建築を作ろう!
- ・テキストチャットを使おう
- ・通話アプリを使って話しながらプレイ!

200 探索ワザQ&A



第5章 実践編

モンスタ-と戦闘してみよう!

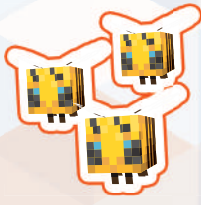
202 マイクラに登場するモンスタ-とは!?

204 戦闘用の装備を作ろう!

- ・武器・防具の作りかた
- ・道具や装備の耐久度
- ・道具や装備の修理

208 さまざまな敵と戦ってみよう!

- ・攻撃方法と防御方法
- ・効果的な攻撃方法
- ・攻撃ゲージを使いこなす
- ・弓を使って攻撃する
- ・効果付きの矢を作ろう
- ・クロスボウと弓の違い
- ・クロスボウを使いこなそう
- ・強力なトライデントを使おう
- ・トライデントにはコレが必須!
- ・そのほかの攻撃方法
- ・モンスタ-が湧く条件
- ・食料で体力を回復する
- ・そのほかの体力回復方法
- ・モンスタ-の種類を知る
- ・より手強いモンスタ-たち
- ・溺死ゾンビからトライデントGET!
- ・序盤のファントムに注意!
- ・ファントムは皮膜を落とす
- ・エンダーマンの安全撃退法
- ・ウィザ-をハメて倒す!



223 COLUMN 村襲撃イベント

228 いろいろなポーションを作ろう

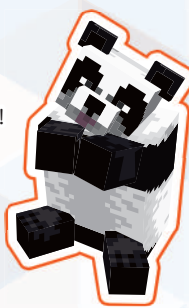
- ・ポーション作りの基本
- ・ポーションを作ってみよう
- ・スプラッシュ化させる
- ・ポーションに使える材料

231 エンチャントで最強装備を作る

- ・エンチャントの基本
- ・経験値を稼ごう
- ・エンチャントテーブルを作る
- ・エンチャントを試してみよう
- ・最強エンチャへの道・実践編!

236 エンチャント一覧

238 戦闘ワザQ&A



第6章 実践編

農作業をやってみよう!

240 農業は冒険の大切な足掛かり!

242 畑を作って農作物を育てよう

- ・育てられるおもな農作物
- ・土を耕して農作物を育てる
- ・作物を育てるコツ
- ・サボテン・サトウキビを育てる
- ・スイートベリーを育てる
- ・グローベリーを育てる
- ・草・花を育てる
- ・特定の花を大量に収穫する
- ・竹を育てる
- ・ココアビーンズを育てる
- ・キノコを育てる
- ・巨大キノコを育てる
- ・明るい場所でキノコを育てる
- ・ポドソルの簡単な入手方法
- ・植林してみよう
- ・ネザーの植物を育てる
- ・ネザーウォートを育てる
- ・コーラスフルーツを育てる
- ・その他の植物について
- ・水流で一気に収穫する
- ・無限水源の作りかた

256 動物を飼ってみよう

- ・飼育・繁殖ができる動物
- ・飼育の基礎知識
- ・自動フェンスゲートを作る
- ・動物に使える道具を知る
- ・ウマ・ロバ・ラバを飼う
- ・いいウマを見分けよう
- ・ブタに乗って移動する
- ・ネコのプレゼントをもらおう
- ・パンダの特徴を知っておこう
- ・逃げる動物をおびき寄せる
- ・ミツバチを繁殖させる
- ・ウマとは違うラマの特徴
- ・カメの卵を敵から守りきろう!
- ・突進する! 跳ぶ! ヤギの特徴
- ・カワイイけど勇敢なウーパールーパー
- ・オウムの飼いかた
- ・オウムの踊らせかた
- ・ストライダーはネザーで繁殖!
- ・動物に名札を付ける



268 釣りでお宝をゲット!

- ・釣りの操作方法
- ・雨の日は魚が釣れやすくなる
- ・エンチャントで釣り効果アップ!
- ・爆速釣り堀装置を作る

272 集めた食材をおいしく食べよう!

- ・食材の入手方法
- ・食べられる食材をチェック
- ・作業台を使ってパンをゲット
- ・肉や魚はかまどで料理
- ・食材を組み合わせて料理
- ・毒や食あたりの回復法
- ・腹持ちのよい食料はこれ!
- ・焚き火でも調理ができる!
- ・あやしいシチューの効果

278 COLUMN 農業自動化

- ・小麦収穫装置を作る
- ・全自動焼き鳥装置を作る

282 農産・畜産ワザQ&A

第7章 データ編

お役立ち超データ集

284 アイテムレシピー一覧

296 ステータス効果一覧

298 ポーション一覧

301 エディションごとのアイテム名の違い

