

誰でも作れる! 遊べる! そして乗れる!

こんなのもので作れる!

ちょっとしたアレンジで見えかたが変わってくる!

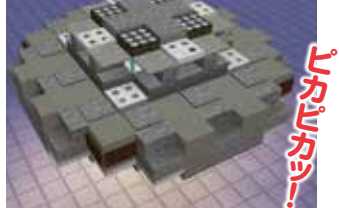
クルマを1台作るにしても、人によってそのカ  
レンジのアイデアや建築テクニックを解説し  
ていくぞ。細かい部分を自由に変えてみよう!



作り込んだのりものに  
乗れる!



ヘッドライトなど、照明をレッドストーンの方でオン・オフが可能! 夜でもカッコよく見られる! 中身もバッチリ作り込もう!



- ・クリエイティブモードでブロックを探る  
・目の前のブロックを即入手する
- 027 レッドストーンの超キホン  
・動かす前にワールドをコピー
- 029 コマンドの超キホン  
・コマンドブロックとは?

044 COLUMN コマンドを実行できないときは!

## 第2章 のりもの建築編

046 設計図の見かた



008 COLUMN 統合版とJava版ってなにが違うの?

## 第1章 超キホン編

010 サバイバルモードと

クリエイティブモードとは?

- ・サバイバルとクリエイティブの違い
- ・サバイバルとクリエイティブを選ぶ
- ・クリエイティブモードでの操作

012 これだけ知っておこう! 建築の超キホン

- ・ブロックはカーソルの位置に置かれる
- ・置く向きによって見た目と機能が変わる
- ・下付き/上付きでの設置の違い
- ・スニーク置きを使いこなそう  
／ちょっとした高所に上げるジャンプ置き
- ・ドアは手前に置かれる  
／ホッパーは「つなぎ先」に気をつけよう!  
・便利な足場は大量に用意しよう!
- ・ハーフブロックを使いこなそう  
／カーペットもブロックの仲間だ
- ・下付きハーフブロックの上には置けない  
／下に落ちるブロックに注意
- ・水と溶岩の仕組みについて知っておこう
- ・額縁にはブロックやアイテムを飾れる  
／落下ダメージに気をつけよう!
- ・高いところから落ちても平気なワザ6選!
- ・もろいものはシルクタッチで回収  
／焚き火の火を消して建築に使える
- ・機織り機で旗のデザインができる
- ・建築に便利な防具立ての特徴

054 ピストン式  
レーシング  
カー



058 クラシックカー



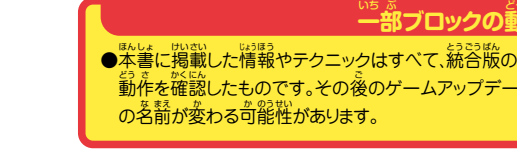
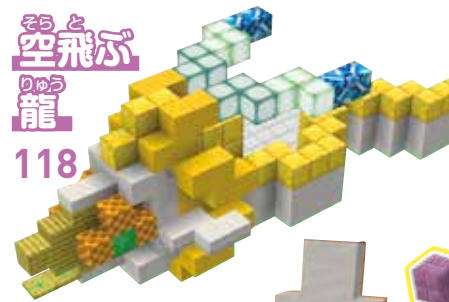
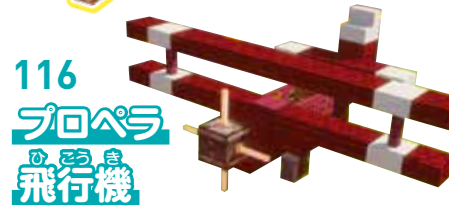
062 ダイナミック  
トレーラー







068 新幹線 はやぶさ



123 COLUMN コマンドを実行できないときは②  
184 COLUMN 最新Ver.が先取りできる!

第3章 超特テクニク編

- 186 のりものを超パワーアップ!
- ・のりものカラーを大胆にチェンジ!
  - ・クルマのタイヤをこだわってリアルに!
  - ・クルマのヘッドライトもアレンジしやすい!
  - ・シンプルなテールランプのアレンジ方法
  - ・旗で窓ガラスを作れば超小型車もできる!
  - ・クルマのグリルでイメージを変える!
  - ・向きによって見た目がまったく変わるブロック
  - ・最小で作れるピストン式のりもの
- 200 巻末付録 レッドストーンってなに?

一部ブロックの動作・名称について

●本書に掲載した情報やテクニクはすべて、統合版のバージョン1.20.12およびJava版のバージョン1.20.1で動作を確認したものです。その後のゲームアップデートによって、一部のテクニクが使えなくなったり、アイテムの名前が変わる可能性があります。